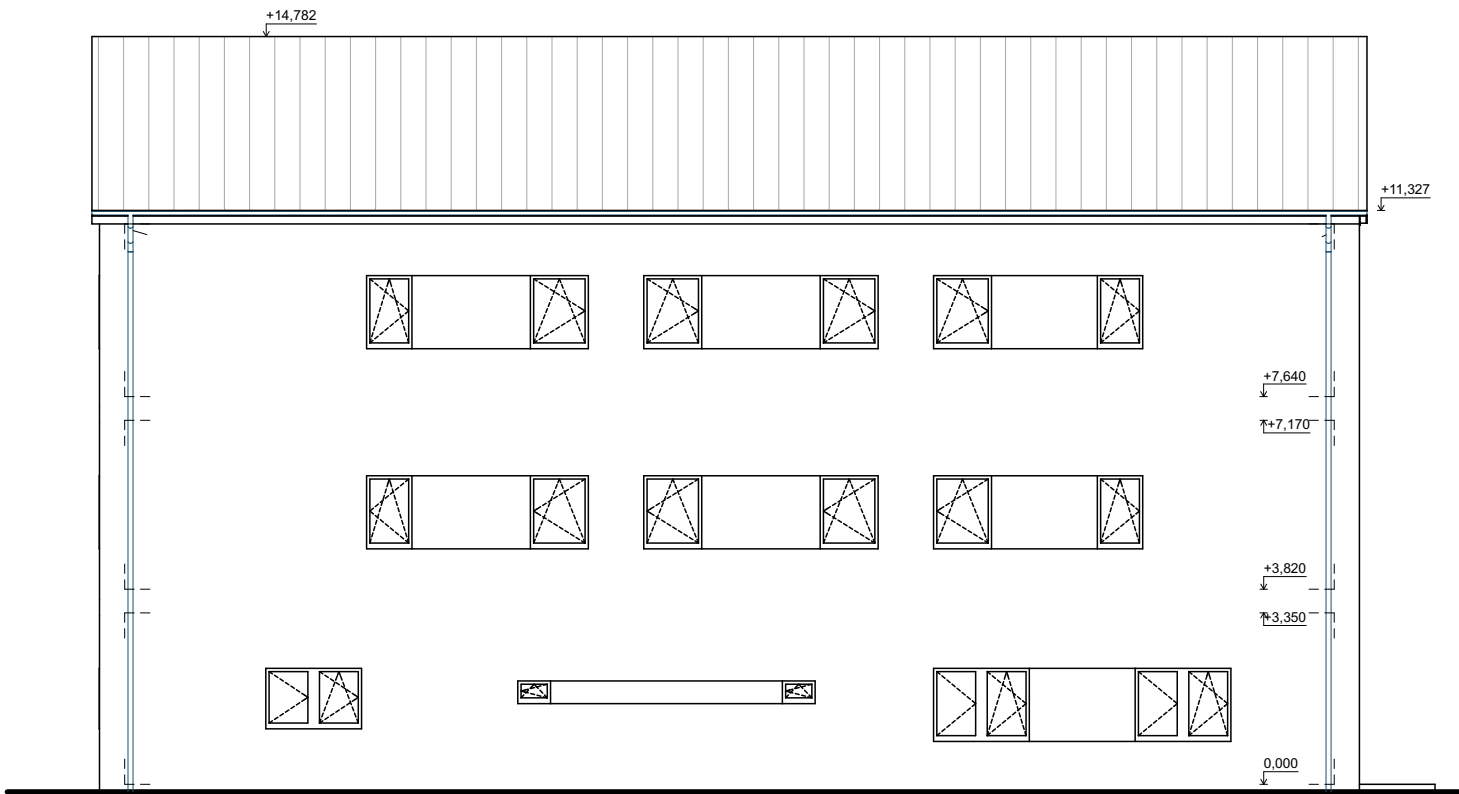


SEVEROVÝCHODNÍ POHLED



0,000 = 593,100 m n.m., B.p.v. / SOUŘADNICOVÝ SYSTÉM S-JTSK

PŘEDMĚT	DIPLOMOVÁ PRÁCE		<div><div>T</div><div>FAKULTA STAVEBNÍ ústav pozemního stavitelství</div></div>
VYPRACOVAL	Bc. MIROSLAV PECHÁČEK		
VEDOUCÍ PRÁCE	Ing. RADIM SMOLKA, Ph.D.		
STAVEBNÍK			
MÍSTO STAVBY	JAMNÉ NAD ORLICÍ, K.Ú.: JAMNÉ NAD ORLICÍ, P.Č. 1674/5		
NÁZEV STAVBY	PENZION V JAMNÉM NAD ORLICÍ		
STAVEBNÍ OBJEKT	SO.01 STAVEBNÍ OBJEKT 1 - PENZION	FORMÁT	A3
ČÁST	PŘÍPRAVNÉ A STUDIJNÍ PRÁCE	DATUM	1/2025
OBSAH:		STUPEŇ PD	DPS
STUDIE - PODÉLNÝ ŘEZ		MEŘÍTKO 1:100	Č. VÝKRESU S.06